

# DE VIERVOLDIGE MENS

Samenstelling van de Mens – deel II

Inwijding



# Verantwoording

📖 Lezingen, gebaseerd op de boeken van Alice A. Bailey en Helena P. Blavatsky zijn samenvattingen op basis van de gekozen onderwerpen, met als doel kennis te maken met de Nieuwe Psychologie.

📖 De interpretatie van deze Esoterische Wijsheid berust volledig op eigen initiatief en onder eigen verantwoordelijkheid.

Elly Lichtenberg

# ONDERWERPEN

- \* Hypothese
- \* De 7 Wortelrassen
- \* De evolutie van Bewustzijn
- \* De viervoudige mens - ziel/persoonlijkheid  
mentaal/astraal/fysiek lichaam
- \* Ontwikkeling van chakra's en overdracht (inwijding)

# BRONNEN



Deze leringen zijn afkomstig van de Meesters van Wijsheid, o.a. Meester DK en opgeschreven door Alice A. Bailey en Helena P. Blavatsky.

## Boeken

- \* Occulte Meditatie
- \* Stralen en Inwijding
- \* Witte Magie
- \* Esoterische Genezing
- \* De Geheime Leer
- \* The Beacon



# UITGANGSPUNTEN

- \* Alles is energie
- \* Er zijn 7 fundamentele energieën
- \* De Wet van Oorzaak en Gevolg
- \* De Wet van Wedergeboorte

HET KOSMISCH FYSIEK GEBIED

MONADE  
GEESTELIJKE TRIADE  
PERSONLIJKHEID

Goddelijk

Monadisch

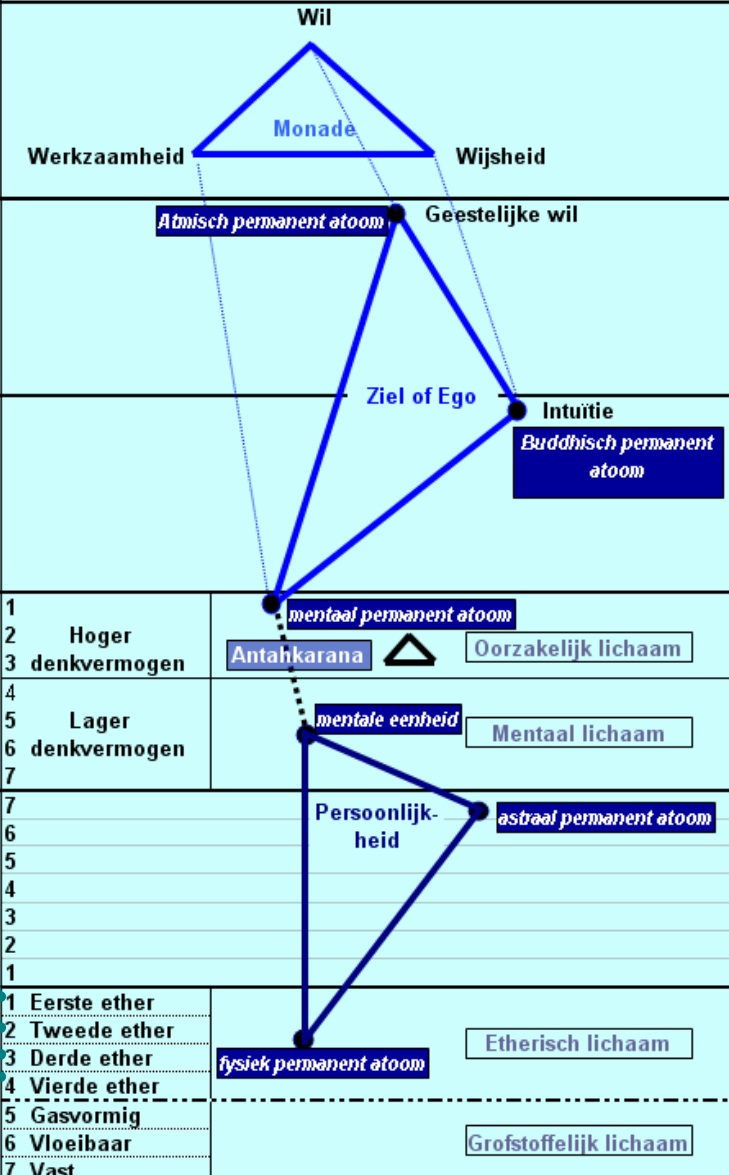
Geestelijk

Intuitief

Mentaal

Astraal

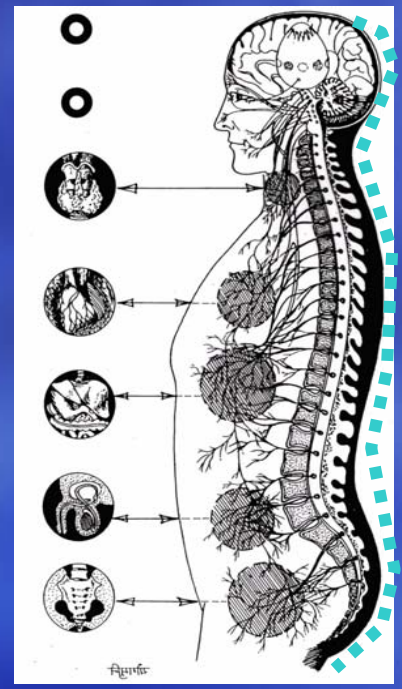
Fysiek



- 1 Hoger denkvermogen
- 2
- 3
- 4 Lager denkvermogen
- 5
- 6
- 7
- 1 Eerste ether
- 2 Tweede ether
- 3 Derde ether
- 4 Vierde ether
- 5 Gasvormig
- 6 Vloeibaar
- 7 Vast

# DE SAMENSTELLING VAN DE MENS

- Pijnappelklier
- Hypofyse
- Schildklier
- Thymusklier
- Alvleesklier
- Geslachtsklieren
- Bijnieren



# DE ZEVEN STRALEN

1e straal	Wil of Macht
2e straal	Liefde - Wijsheid
3e straal	Actieve intelligentie
4e straal	Harmonie door Conflict
5e straal	Concrete kennis of Wetenschap
6e straal	Abstract Idealisme of Devotie
7e straal	Ceremoniële orde of Magie

# DE ZEVEN STRALEN

Bron: Alice A. Bailey, *Esoterische psychologie I* (uitg. Mirananda, Wassenaar)

## Deugden en ondeugden

### 1. Eerste Straal van WIL OF MACHT

**Deugden:** Kracht, moed, standvastigheid, waarheidsliefde voortkomend uit volkomen onbevreesdheid, kracht om te regeren, het vermogen grote vraagstukken met ruim begrip te bevatten, mensen aan te pakken en maatregelen te nemen.

**Ondeugden:** Hoogmoed, eerzucht, koppigheid, hardheid, aanmatiging, begeerte anderen te overheersen, halsstarrigheid, boosaardigheid.

**Deugden die verworven moeten worden:**

Tederheid, nederigheid, medegevoel, verdraagzaamheid, geduld

### 2. Tweede Straal van LIEFDE - WIJSHEID

**Deugden:** Kalmte, kracht, geduld en uithoudingsvermogen, waarheidsliefde, trouw, intuïtie, heldere intelligentie en een onbewogen gemoedstoestand

**Ondeugden:** Teveel opgaan in studie, ongevoeligheid, onverschillig voor anderen, minachting voor verstandelijke beperkingen in anderen.

**Deugden die verworven moeten worden:**

Liefde, mededogen, onzelfzuchtigheid, energie.

### 3. Derde Straal van HOGER DENKVERMOGEN

**Deugden:** Ruim inzicht in alle abstracte vraagstukken, oprechtheid in bedoelingen, helder verstand, concentratievermogen voor filosofische studies, geduld, voorzichtigheid, geen neiging zichzelf of anderen te kwellen over kleinigheden.

**Ondeugden:** Intellectuele hoogmoed, koelheid, afzondering, onnauwkeurigheid in details, verstrooidheid, koppigheid, zelfzucht, teveel kritiek op anderen.

**Deugden die verworven moeten worden:**

Medegevoel, verdraagzaamheid, toewijding, nauwkeurigheid, energie en gezond verstand

# DE ZEVEN STRALEN

## 4. Vierde Straal van HARMONIE DOOR CONFLICT

**Deugden:** Sterke aandoeningen, medegevoel, lichamelijke moed, edelmoedigheid, toewijding, vlug van begrip en waarneming.

**Ondeugden:** Egoïsme, zwaartillend, onnauwkeurigheid, gebrek aan zedelijke moed, sterke hartstochten, traagheid, buitensporigheid.

**Deugden die verworven moeten worden:**

Kalmte, vertrouwen, zelfbeheersing, zuiverheid, onzelfzuchtigheid, nauwkeurigheid, verstandelijk en zedelijk overwicht.

## 5. Vijfde Straal van het LAGER DENKVERMOGEN

**Deugden:** Nauwkeurige uiteenzetting, rechtvaardigheid zonder genade, doorzettings-vermogen, gezond verstand, oprechtheid, onafhankelijkheid, scherp verstand.

**Ondeugden:** Grove kritiek, bekrompenheid, aanmatiging, onverzoenlijke geaardheid, gebrek aan medegevoel en eerbied, vooroordeel.

**Deugden die verworven moeten worden:**

Eerbied, toewijding, medegevoel, liefde, ruim-denken.

## 6. Zesde Straal van TOEWIJDING

**Deugden:** Toewijding, eenpuntig denken, liefde, tederheid, intuïtie, verknochtheid, eerbied

**Ondeugden:** Zelfzuchtige en jaloerse liefde, teveel op anderen steunen, partijzucht, zelf-misleiding, sektarisme, bijgeloof, vooroordeel, te snelle gevolgtrekkingen, felle gramschap.

**Deugden die verworven moeten worden:**

Kracht, zelfopoffering, reinheid, waarheidsliefde, verdraagzaamheid, kalmte, evenwicht en gezond verstand.

## 7. Zevende Straal van CEREMONIËLE ORDE OF MAGIE

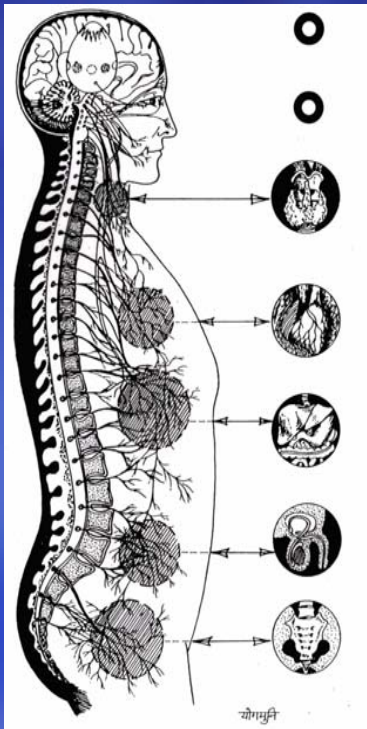
**Deugden:** Kracht, doorzettingsvermogen, moed, hoffelijkheid, uiterste zorg voor details, zelfvertrouwen.

**Ondeugden:** Hangen aan uiterlijkheden, kwezelarij, hoogmoed, bekrompenheid, oppervlakkig oordeel, te strak vasthouden aan eigen mening.

**Deugden die verworven moeten worden:**

Eenheidsbesef, ruim denken, verdraagzaamheid, nederigheid, zachtheid en liefde.

# HET FYSIEKE LICHAAM en de CHAKRA'S



## CENTRA

Hoofdcentrum  
Agnacentrum  
Keelcentrum  
Hartcentrum  
Zonnevlechtcentrum  
Heiligbeencentrum  
Stuitcentrum

## ENDOCRIENE KLIEREN

Pijnappelklier  
Hypofyse  
Schildklier  
Thymusklier  
Alvleesklier  
Geslachtsklieren  
Klieren van de bijnieren

# INWIJDING

- \* Het proces van Inwijding is een **wetenschappelijk proces**, waarbij wij ons bewust worden van de 7 energieën, waaruit het totaal van alle bestaan binnen ons planetaire leven is samengesteld en die bewust gebruikt worden voor het uitwerken van het **Goddelijk Plan**.
- \* Dit is de grondslag van de **Laya Yoga** of de wetenschap van de etherische centra.
- \* Een **inwijding** is een **bewustzijnstoestand**, waarin een voorbereide discipel de hem beschikbare energieën toepast om in het bewustzijn veranderingen tot stand te brengen die zeer ingrijpend en onthullend zijn.

# INWIJDING (1)

## Vóór de 1e inwijding:

- \* Het betreft sterke persoonlijkheden en ze hebben al invloed op de wereld. Een paar levens vóór de 1e inwijding is er behoefte tot meditatie. Het **brandpunt** van **bewustzijn** bevindt zich op het **fysieke** gebied (heiligbeenchakra).
- \* De fysieke ondergebieden zijn bijna gezuiverd van de grofstoffelijke substantie. **Na de transformatie** is de aandacht gericht op het **astrale** gebied. Het werkterrein richt zich op de hogere wending van de spiraal.

# INWIJDING (2)

## Tussen de 1e en 2e inwijding

- \* De periode tussen de 1e en 2e inwijding. De fase van **mystieke ervaringen**: men wordt creatief in woord, beeld en vormen. Het astrale lichaam is zo geperfectioneerd dat mentale beheersing heel moeilijk te verkrijgen is.
- \* Halverwege de 1e en 2e inwijding begint de **mentale polarisatie**. Mystieke ervaringen en begoochelingen kunnen alleen door middel van de ziel (via het denkvermogen/brein) herkend, erkend en beheerst worden.

# INWIJDING (3)

## Tussen de 2e en 3e inwijding

- \* Halverwege de 2e en 3e inwijding begint de **geestelijke polarisatie**, d.w.z. dat de invloed van de Buddhische, Atmische en Monadische gebieden toeneemt.
- \* De ziel is op weg om het volledige bestuur over de **persoonlijkheid** te krijgen.

# INWIJDING (4)

## 3<sup>e</sup> Inwijding

- \* Bij de 3e inwijding is men een volledig **zieldoordrenkte** persoonlijkheid. Voor de Meesters is dit de **1e Inwijding**, bekend onder de naam **Verheerlijking** en in de esoterie als **de Transfiguratie**.  
Persoonlijk karma is afgelost en men neemt in toenemende mate **groeps karma** op zich.
- \* Heel belangrijk is het toenemende vermogen om met behulp van het denkvermogen (verlicht door de doelstellingen van de ziel) **denkbeelden** vanuit de hogere gebieden **onversluierd** te kunnen weergeven en om te zetten in de vorm. Het zijn over het algemeen betrekkelijk moeizame levens.

# INWIJDING (5)

## Tussen de 3e en 5e inwijding

- ❄ De **geestelijke** polarisatie loopt door tot de **4e** Inwijding, in de bijbel gesymboliseerd door de Kruisiging van Jezus. Esoterisch:  
**De Verzaking.**
- ❄ Bij deze inwijding is de ziel niet meer nodig als waarnemer voor de drie werelden (fysiek – astraal - mentaal) en is de **persoonlijkheid** een **direct** instrument voor het **Monadische** gebied.

# INWIJDING (6)

## Overdracht van centra of inwijdingen

- \* Voorafgaand aan de 1e inwijding: (symbolisch:100.000 incarnaties )
- \* 1e inwijding: van heiligbeen - naar keelchakra
- \* 2e inwijding: van zonnevlecht - naar hartcentrum:
- \* 3e inwijding: van hart - naar agnacentrum:
- \* 4e inwijding: van agna - naar hoofdcentrum:
- \* 5e inwijding: Bewustzijn van een Meester:

# SAMENVATTING

- \* De Samenstelling van de Mens omvat de **ziel** en zijn **voertuigen**: het fysieke (grof - en fijnstoffelijk), astrale en mentale lichaam.

De **ziel** werkt d.m.v. de **persoonlijkheid** met zijn 7 chakra's verbonden aan de 7 grote endocriene klieren, het zenuwstelsel en de bloedstroom.

- \* **Het laatste deel** van het menselijke evolutieproces bestaat uit 5 uitbreidingen van bewustzijn of samensmeltingen of **5 grote inwijdingen**.

# BRONVERMELDING

- \* ***Occulte meditatie*** – Alice A. Bailey [geautoriseerde vertaling uit het Engels door N. Copijn en Regina L.V. Tierie-Versteegh] - 2e druk - Wassenaar: Mirananda, 1977. ISBN 90-6271-558-3.
- \* ***Stralen en Inwijding*** - Alice A. Bailey [vertaald uit het Engels]. – 1e druk - Den Haag : Mirananda, 1975 (Een verhandeling over de zeven stralen, Deel V). ISBN 90-6077-532-5.
- \* ***Witte Magie*** - Een verhandeling over witte magie: de weg van de discipel. Alice A. Bailey [geautoriseerde vertaling uit het Engels door Madelon de Man] - Wassenaar: Mirananda, 4<sup>e</sup> druk. ISBN 90-6271-668-7.
- \* ***Esoterische Genezing*** - Alice A. Bailey [geautoriseerde vertaling uit het Engels door Regina L.V. Tierie-Versteegh] - Wassenaar: Mirananda, 4<sup>e</sup> druk (Een verhandeling over de zeven stralen, Deel IV). ISBN 90-6271-568-0.
- \* ***De Geheime leer*** – Helena P. Blavatsky – In memoriam W.B. Fricke uitgave – 1931.
- \* ***The Beacon*** – Januari-Febrari 2006 – Lucis Press Ltd., Suite 54, 3 Whitehall Court, london SW1A 2EF, U.K.