

# Explication du Schéma

- ✿ Le schéma rend le **cosmique physique** avec ses 7 domaines. Chaque domaine a 7 domaines inférieurs. Comme humanité on n'a à faire qu'avec ce cosmique physique.
- ✿ L'**homme** connaît la même composition en **micro**. Comme domaine de perception les chakras correspondent avec les domaines respectifs. En dessus comme en dessous.
- ✿ Les 3 domaines inférieurs (physique, astral, mental), jusqu'au 4e domaine inférieur, forment la **personnalité**. Les corps de la perception sont physique, astral et mental par les sens.
- ✿ Dès le 3<sup>e</sup> domaine à la faculté de penser supérieure le pont (**Antahkarana**, canal de lumière, ou le pont d'arc-en-ciel) est formé aux 4 domaines supérieurs. Ceux-ci tombent en dehors de notre perception sensorielle, mais ils sont éprouvés dans le **cerveau** comme une **conscience** de plus en plus enlacent. C'est le domaine de l'**Âme** et de la **Monade**.

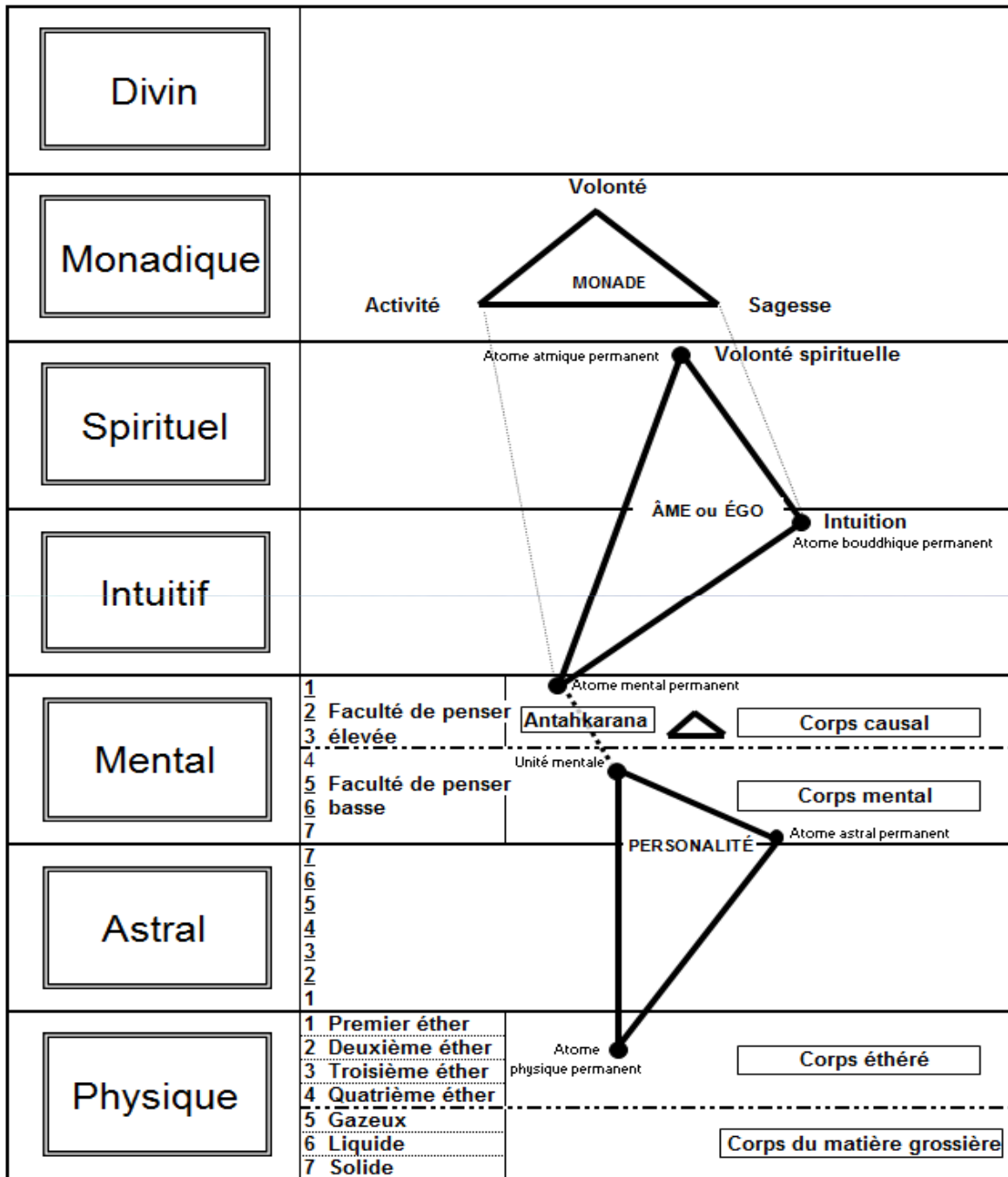
# Explication du Schéma

Les derniers 5 gros pas dans **l'Évolution de la Conscience** sont pris consciemment. Le fil de conscience est toujours présent, mais n'est activé que quand l'âme fait contact avec la **personnalité**. Ce procès commence peu avant la première, par purification du corps physique et par méditation. De la méditation est fait le contact avec le Soi Supérieur ou l'Âme et ce procès est réciproque.

Nous éprouvons le procès avançant et plus comprenant de devenir conscient, comme une **activité télépathique** à une tournure toujours plus haute de la spirale. Ceci s'accorde avec un sens plus comprenant de la **responsabilité** et de la service dans la vie quotidienne.

On doit s'en apercevoir que l'ordre de succession soit: des expériences mystiques, du développement intellectuel, et dans les vies suivantes ceux-ci seront fusionnés à l'activité occulte. Cela veut dire: des études de l'Évolution de conscience. (on trouve la théorie de la Sagesse Intemporelle dans « la Nouvelle Psychologie »). On devient un canal conscient de lumière à fin de promouvoir ainsi le **contact** entre la **Hiérarchie Spirituelle** et **l'Humanité**.

LE  
PLAN  
COSMIQUE  
PHYSIQUE



MONADE

TRIADÉ SPIRITUEL

PERSONALITÉ

# LA COMPOSITION DE L'HOMME

Glande de pomme de pin  
Hypophyse

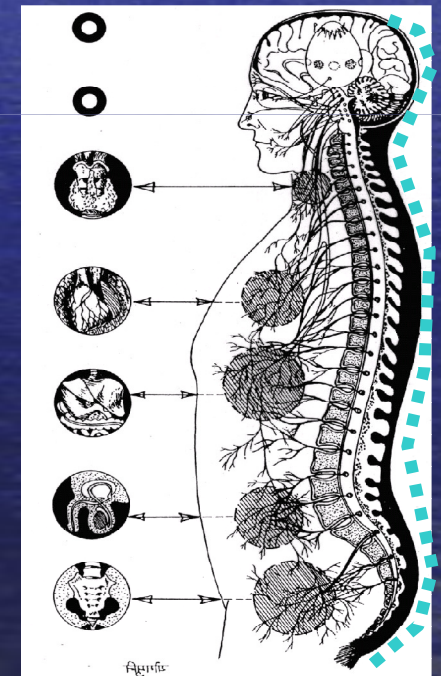
Thyroïde

Thymus

Pancréas

Glandes de sexe

Capsules surrénales



Agencia